

ABONO COMPLEJO NPK (MG-S) CON ZINC Y POLISULFATOS

# DURAMON

## ÚNICA 151



25 kilos  
50 kilos  
600 kilos  
Granel



## FICHA MASTER

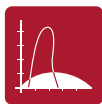
DESCRIPCIÓN FACULTATIVA DE LAS CARACTERÍSTICAS Y PROPIEDADES DEL PRODUCTO

### ABONO CE NPK (MG-S) 15-13-13 (2-10) CON ZINC

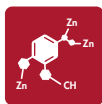
Fertilizante granulado. Se empleará preferiblemente como abono de fondo, en todo tipo de cultivos, aplicándolo mediante abonadoras utilizando las dosis adecuadas.

Manténgase resguardado del sol y de la humedad.

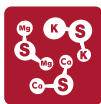
### TECNOLOGÍAS NUTRICIONALES DE ALTO VALOR AÑADIDO



DURAMON®



LIGNO-ZINC



POLISULFATOS



USP



SOP

**DURAMON®:** Control de nitrógeno, adaptándose a las necesidades del cultivo y a las condiciones ambientales.

**LIGNO-ZINC:** Biopolímeros de origen natural que aumentan la disponibilidad del zinc y permiten un adecuado suministro.

**POLISULFATOS:** Aporte de macroelementos sulfatados.

**USP:** Protección del fósforo con mayor disponibilidad de las unidades solubles.

**SOP:** Parte del contenido en potasa procedente de sulfato.

### CONTENIDO DECLARADO

	p/p
Nitrógeno (N) total	15%
Pentóxido de fósforo (P <sub>2</sub> O <sub>5</sub> ) soluble en agua y citrato amónico neutro	13%
Óxido de potasio (K <sub>2</sub> O) soluble en agua	13%
Óxido de magnesio (MgO) total	2%
Trióxido de azufre (SO <sub>3</sub> ) soluble en agua	10%
Zinc (Zn) complejoado por lignosulfonato	0.01%

\* Contiene sulfato de potasa y sulfato de magnesio.

Para una mayor información o documentación (EPF, FDS, etc.), consultar con el Departamento Técnico.



FERTINAGRO BIOTECH DISTRIBUCIÓN, S.L.U.

Ctra. Mora de Rubielos, km 1,8. Sarrión (Teruel)  
Tel.: (+34) 978 781 100

fertinagro.es

