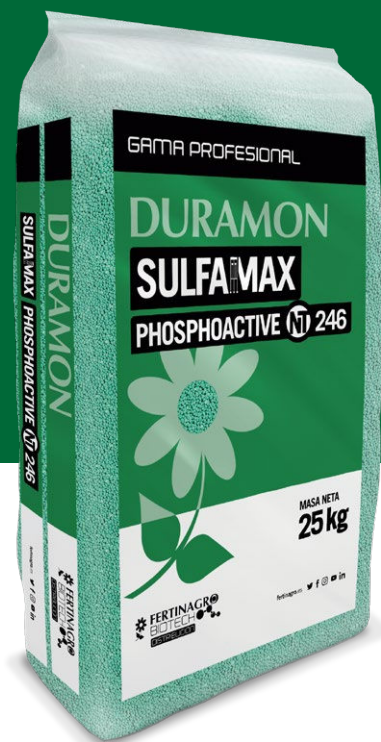


ABONO COMPLEJO NPK (CA-MG-S) CON POLISULFATO Y LIGNO-ZINC

DURAMON

SULFAMAX

PHOSPHOACTIVE N 246



25 kilos
50 kilos
600 kilos
Granel



FICHA MASTER

DESCRIPCIÓN FACULTATIVA DE LAS CARACTERÍSTICAS Y PROPIEDADES DEL PRODUCTO

ABONO CE NPK (CA-MG-S) 24-6-9 (5-2-10) CON ZINC COMPLEJADO

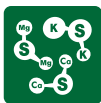
Abono complejo tecnosostenible NPK (Ca-Mg-S), con alto contenido en nitrógeno, siete elementos altamente solubles y zinc complejado por ácido lignosulfónico. Se empleará preferiblemente como abono de fondo, en todo tipo de cultivos, aplicándolo mediante abonadoras utilizando las dosis adecuadas.

Manténgase resguardado del sol y de la humedad.

TECNOLOGÍAS NUTRICIONALES DE ALTO VALOR AÑADIDO



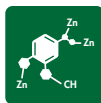
DURAMON®



POLISULFATOS



LOW-NA



LIGNO-ZINC



USP/PHOSPHOACTIVE



SOP

DURAMON®: Control de nitrógeno, adaptándose a las necesidades del cultivo y a las condiciones ambientales.

POLISULFATOS: Aporte de macroelementos sulfatados.

LNA: Bajo porcentaje de sodio, menor índice de salinidad.

LIGNO-ZINC: Biopolímeros de origen natural que aumentan la disponibilidad del zinc y permiten un adecuado suministro.

USP/PHOSPHOACTIVE: Protección del fósforo con mayor disponibilidad de las unidades solubles.

SOP: Tres unidades de potasa procedentes de sulfato.

CONTENIDO DECLARADO

	p/p
Nitrógeno (N) total	24%
Pentóxido de fósforo (P ₂ O ₅) soluble en agua y citrato amónico neutro	6%
Óxido de potasio (K ₂ O) soluble en agua	9%
Óxido de calcio (CaO) soluble en agua	5%
Óxido de magnesio (MgO) total	2%
Tríóxido de azufre (SO ₃) soluble en agua	10%
Zinc (Zn) complejado por lignosulfonato	0.01%

* Tres unidades de potasa procedentes de sulfato.

* Contiene sulfato de calcio y sulfato de magnesio.