

ABONO COMPLEJO NPK (CA-MG-S) CON POLISULFATO Y LIGNO-ZINC POBRE EN CLORURO

DURAMON

SULFAMAX

PHOSPHOACTIVE

820s



25 kilos
50 kilos
600 kilos
Granel



FICHA MASTER

DESCRIPCIÓN FACULTATIVA DE LAS CARACTERÍSTICAS Y PROPIEDADES DEL PRODUCTO

ABONO CE NPK (CA-MG-S) 8-20-5 (5-2-15) CON ZINC COMPLEJADO

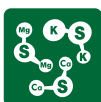
Abono complejo tecnosostenible NPK (Ca-Mg-S) alto en fósforo y pobre en cloruro, con siete elementos altamente solubles y zinc complejado por ácido lignosulfónico. Se empleará preferiblemente como abono de fondo, en todo tipo de cultivos, aplicándolo mediante abonadoras utilizando las dosis adecuadas.

Manténgase resguardado del sol y de la humedad.

TECNOLOGÍAS NUTRICIONALES DE ALTO VALOR AÑADIDO



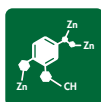
DURAMON®



POLISULFATOS



LOW-NA



LIGNO-ZINC



USP/PHOSPHOACTIVE



PCL

DURAMON®: Control de nitrógeno, adaptándose a las necesidades del cultivo y a las condiciones ambientales.

POLISULFATOS: Aporte de macroelementos sulfatados.

LNA: Bajo porcentaje de sodio, menor índice de salinidad.

LIGNO-ZINC: Biopolímeros de origen natural que aumentan la disponibilidad del zinc y permiten un adecuado suministro.

USP/PHOSPHOACTIVE: Protección del fósforo con mayor disponibilidad de las unidades solubles.

PCL: Formulado con sulfato de potasa. Producto bajo en cloruros.

CONTENIDO DECLARADO

	p/p
Nitrógeno (N) total	8%
Pentóxido de fósforo (P ₂ O ₅) soluble en agua y citrato amónico neutro	20%
Óxido de potasio (K ₂ O) soluble en agua	5%
Óxido de calcio (CaO) soluble en agua	5%
Óxido de magnesio (MgO) total	2%
Trióxido de azufre (SO ₃) soluble en agua	15%
Zinc (Zn) complejado por lignosulfonato	0.01%

* Potasa procedente de sulfato. Pobre en cloruro.

* Contiene sulfato de calcio y sulfato de magnesio.