

ABONO COMPLEJO NPK (CA-MG-S) CON POLISULFATO Y LIGNO-ZINC

# DURAMON

# SULFAMAX

## PHOSPHOACTIVE

## 811



25 kilos  
50 kilos  
600 kilos  
Granel



## FICHA MASTER

DESCRIPCIÓN FACULTATIVA DE LAS CARACTERÍSTICAS Y PROPIEDADES DEL PRODUCTO

### ABONO CE NPK (CA-MG-S) 8-11-11 (5-2-15) CON ZINC COMPLEJADO

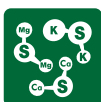
Fertilizante complejo granulado. Se empleará preferiblemente como abono de fondo, en todo tipo de cultivos, aplicándolo mediante abonadoras utilizando las dosis adecuadas.

Aporta siete elementos fundamentales, en la forma y porcentaje mas adecuada para ser aprovechado por sus cultivos, potenciados por un conjunto de tecnologías que maximizan su eficiencia y su disponibilidad.

### TECNOLOGÍAS NUTRICIONALES DE ALTO VALOR AÑADIDO



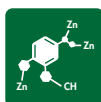
DURAMON®



POLISULFATOS



LOW-NA



LIGNO-ZINC



USP/PHOSPHOACTIVE



SOP

**DURAMON®:** Control de nitrógeno, adaptándose a las necesidades del cultivo y a las condiciones ambientales.

**POLISULFATOS:** Aporte de macroelementos sulfatados.

**LNA:** Bajo porcentaje de sodio, menor índice de salinidad.

**LIGNO-ZINC:** Biopolímeros de origen natural que aumentan la disponibilidad del zinc y permiten un adecuado suministro.

**USP/PHOSPHOACTIVE:** Protección del fósforo con mayor disponibilidad de las unidades solubles.

**SOP:** Cinco unidades de potasa procedentes de sulfato.

### CONTENIDO DECLARADO

	p/p
Nitrógeno (N) total	8%
Pentóxido de fósforo (P <sub>2</sub> O <sub>5</sub> ) soluble en agua y citrato amónico neutro	11%
Óxido de potasio (K <sub>2</sub> O) soluble en agua	11%
Óxido de calcio (CaO) soluble en agua	5%
Óxido de magnesio (MgO) total	2%
Trióxido de azufre (SO <sub>3</sub> ) soluble en agua	15%
Zinc (Zn) complejoado por lignosulfonato	0.01%

\* Cinco unidades de potasa procedentes de sulfato.

\* Contiene sulfato de calcio y sulfato de magnesio.