

ABONO COMPLEJO NPK (CA-MG-S) CON POLISULFATO Y LIGNO-ZINC

DURAMON

SULFAMAX

PHOSPHOACTIVE

68



25 kilos
50 kilos
600 kilos
Granel



FICHA MASTER

DESCRIPCIÓN FACULTATIVA DE LAS CARACTERÍSTICAS Y PROPIEDADES DEL PRODUCTO

ABONO CE NPK (CA-MG-S) 6-8-20 (5-2-15) CON ZINC COMPLEJADO

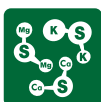
Fertilizante complejo granulado. Se empleará preferiblemente como abono de fondo, en todo tipo de cultivos, aplicándolo mediante abonadoras utilizando las dosis adecuadas.

Aporta siete elementos fundamentales, en la forma y porcentaje mas adecuada para ser aprovechado por sus cultivos, potenciados por un conjunto de tecnologías que maximizan su eficiencia y su disponibilidad.

TECNOLOGÍAS NUTRICIONALES DE ALTO VALOR AÑADIDO



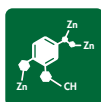
DURAMON®



POLISULFATOS



LOW-NA



LIGNO-ZINC



USP/PHOSPHOACTIVE



SOP

DURAMON®: Control de nitrógeno, adaptándose a las necesidades del cultivo y a las condiciones ambientales.

POLISULFATOS: Aporte de macroelementos sulfatados.

LNA: Bajo porcentaje de sodio, menor índice de salinidad.

LIGNO-ZINC: Biopolímeros de origen natural que aumentan la disponibilidad del zinc y permiten un adecuado suministro.

USP/PHOSPHOACTIVE: Protección del fósforo con mayor disponibilidad de las unidades solubles.

SOP: Cinco unidades de potasa procedentes de sulfato.

CONTENIDO DECLARADO

	p/p
Nitrógeno (N) total	6%
Pentóxido de fósforo (P ₂ O ₅) soluble en agua y citrato amónico neutro	8%
Óxido de potasio (K ₂ O) soluble en agua	20%
Óxido de calcio (CaO) soluble en agua	5%
Óxido de magnesio (MgO) total	2%
Trióxido de azufre (SO ₃) soluble en agua	15%
Zinc (Zn) complejado por lignosulfonato	0.01%

* Cinco unidades de potasa procedentes de sulfato.

* Contiene sulfato de calcio y sulfato de magnesio.